

EXPLOITATION DE BASE D'UN ROBOT UNIVERSAL ROBOT E-SERIES

ROBOTIQUE

Réf : URE2

OBJECTIFS

- Adapter la trajectoire de l'outil dans le cycle programmé du robot aux changements liés au robot, aux repères et aux positions.
- Réaliser une sauvegarde et un chargement de programme.

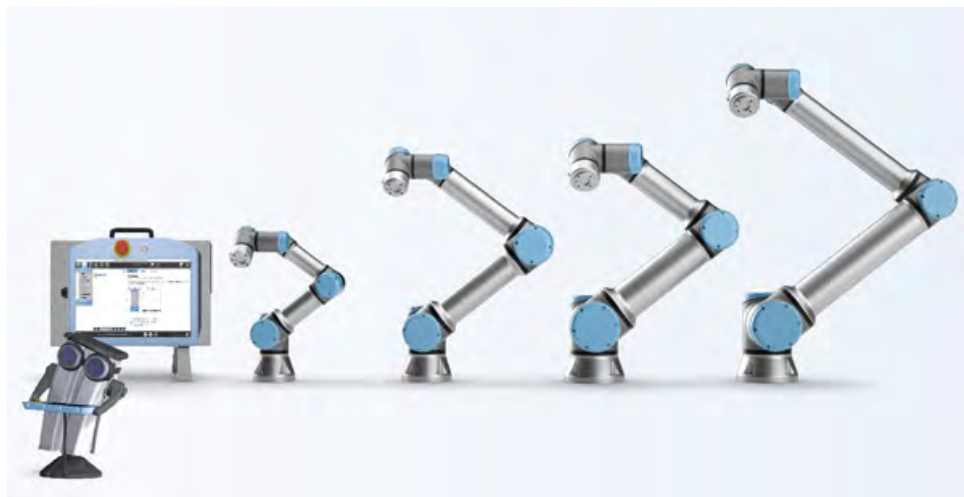
Nos stagiaires ont noté
cette formation

9/10 ★

Taux actualisé annuellement

CONTENU DE LA FORMATION

- Rappels sur les consignes de sécurité.
- Les instructions de mouvement.
- Les fonctions de sécurité.
- Utilisation des différents onglets.
- Création et exécution d'un programme.
- Maîtrise de l'interface Polyscope.
- Configuration des entrées et des sorties en Modbus.
- Communication dans un environnement automatisé.
- Découverte du langage SCRIPT.
- Sauvegarde et restauration des programmes.



MOYENS PÉDAGOGIQUES

- Démonstrations et exercices pratiques sur robot UNIVERSAL ROBOT avec armoire de commande E-Series.
- Supports de cours et documents techniques remis en formation.

PRÉREQUIS

- Aucun

MODALITÉS DE SUIVI

- Feuille d'émargement
- Certificat de réalisation

MODALITÉS D'ÉVALUATION

- Évaluation formative en début et en fin de formation.

PUBLIC CONCERNÉ

Opérateur - Technicien -
Responsable technique
(production, maintenance,
méthode, projet).

LIEU DE FORMATION

INTER : Le Mans

INTRA : Dans votre
entreprise, sur vos installations.

DURÉE

INTRA : 3 jours - 21 heures

RÉPARTITION

30% théorie - 70% pratique

DÉLAIS D'ACCÈS

INTER : selon planning annuel

INTRA : Nous consulter

TARIFS

INTER : 1950 € HT

INTRA : Nous consulter

Financements possibles

ACCESSIBILITÉ

Les personnes en situation de handicap souhaitant suivre cette formation sont invitées à contacter notre référent Handicap, Christophe DOUGÉ afin d'étudier ensemble les possibilités d'accès au 02.41.51.19.39 ou par mail : c.douge@crti.fr

CONTACT

contact@crti.fr

Grand Ouest : 02.53.15.69.30

Grand Est : 02.59.29.02.56

Date de mise à jour : 31/10/2025