

CONDUITE D'UN UNIVERSAL ROBOT CB3

ROBOTIQUE

Réf : URC1

OBJECTIFS

- Utiliser tous les modes de déplacements manuels et les trajectoires enregistrées.
- Être capable d'intervenir sur une installation pour débloquer le robot et relancer la production.

Nos stagiaires ont noté
cette formation

9/10 ★

Taux actualisé annuellement

CONTENU DE LA FORMATION

- Rappels sur les consignes de sécurité.
- Présentation de l'îlot robotisé.
- Description de l'interface de programmation.
- Les différents modes de déplacements.
- Les référentiels et la définition du centre outil.
- Exécution programme.
- Navigation dans l'interface polyscope.

PUBLIC CONCERNÉ

Opérateur - Technicien -
Régleur.

LIEU DE FORMATION

INTER : Le Mans
INTRA : Dans votre
entreprise, sur vos installations.

DURÉE

INTRA : 2 jours - 14 heures

RÉPARTITION

20% théorie - 80% pratique

DÉLAIS D'ACCÈS

INTER : selon planning annuel
INTRA : Nous consulter

TARIFS

INTER : 1220 € HT
INTRA : Nous consulter
Financements possibles

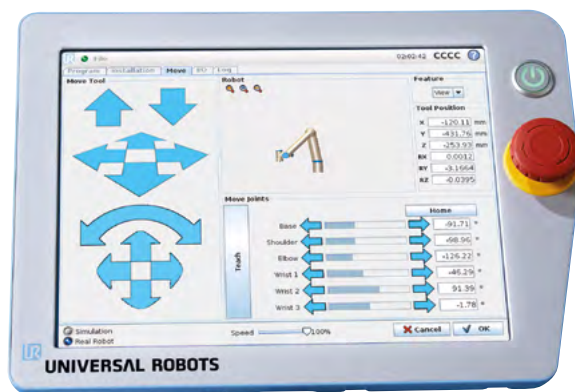
ACCESSIBILITÉ

Les personnes en situation de handicap souhaitant suivre cette formation sont invitées à contacter notre référent Handicap, Christophe DOUGÉ afin d'étudier ensemble les possibilités d'accès au 02.41.51.19.39 ou par mail : c.douge@crti.fr

CONTACT

contact@crti.fr
Grand Ouest : 02.53.15.69.30
Grand Est : 02.59.29.02.56

Date de mise à jour : 31/10/2025



MOYENS PÉDAGOGIQUES

- Démonstrations et exercices pratiques sur robot UNIVERSAL ROBOT avec armoire de commande CB3.
- Supports de cours et documents techniques remis en formation.

PRÉREQUIS

- Aucun

MODALITÉS DE SUIVI

- Feuille d'émargement
- Certificat de réalisation

MODALITÉS D'ÉVALUATION

- Évaluation formative en début et en fin de formation.