

OBJECTIFS

- Paramétrer un automate Siemens S7 sous SIMATIC MANAGER.
- Créer et modifier une application via STEP 7.

Nos stagiaires ont noté
cette formation

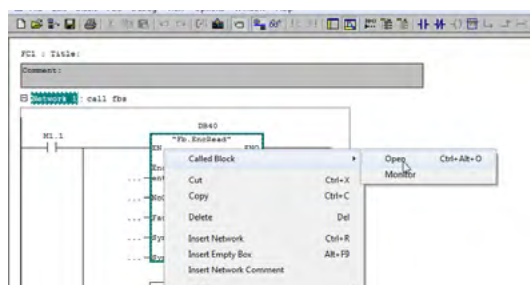
9/10



Taux actualisé annuellement

CONTENU DE LA FORMATION

- Présentation des matériels S7 300, S7 400 et les cartes disponibles.
- Moyens de communication avec l'API et paramétrages.
- Signalisation CPU.
- Navigation dans le projet.
- Création d'un projet, configuration matérielle.
- Affectation d'une adresse IP à la CPU.
- La structure d'un programme les OB, FC, FB, DB.
- Les langages de programmation : LIST / CONT / LOG / SCL / GRAPH.
- Format des variables (bits/octets/mots/double mots...).
- Les instructions binaires, temporisations, compteurs, comparaisons, calculs, transferts...
- Adressage des Entrées-Sorties.
- Les FC et FB standards et paramétrés.
- Lecture modification, forçage de variables, table d'animation et de forçage.
- Transfert dans l'API, mise en RUN-STOP-INIT.
- Interprétation de la visualisation dynamique de programme.
- Outils de maintenance (tampon de diagnostic, références croisées, structure d'appel, visualisation dynamique du programme).
- Amélioration de programme et étude des programmes clients.
- Mise en œuvre et paramétrage des réseaux Profinet et Profibus.



MOYENS PÉDAGOGIQUES

- Démonstrations et exercices pratiques sur automate Siemens S7/300 et S7/400.
- Ordinateur équipé du logiciel SIMATIC MANAGER STEP 7.
- Supports de cours et documents techniques remis en formation.

PRÉREQUIS

- Aucun

MODALITÉS DE SUIVI

- Feuille d'émargement
- Certificat de réalisation

MODALITÉS D'ÉVALUATION

- Évaluation formative en début et en fin de formation.

PUBLIC CONCERNÉ

Technicien - Chef de projet -
Responsable technique
(production, maintenance,
méthode)

LIEU DE FORMATION

INTER : Le Mans

INTRA : Dans votre
entreprise, possibilité d'utiliser
nos automates.

DURÉE

INTER : 5 jours - 35 heures

INTRA : Nous consulter

RÉPARTITION

30% théorie - 70% pratique

DÉLAIS D'ACCÈS

INTER : selon planning annuel

INTRA : Nous consulter

TARIFS

INTER : 2340 € HT

INTRA : Nous consulter

Financements possibles

ACCESSIBILITÉ

Les personnes en situation de
handicap souhaitant suivre cette
formation sont invitées à contacter
notre référent Handicap, Christophe
DOUGÉ afin d'étudier ensemble les
possibilités d'accès au 02.41.51.19.39
ou par mail : c.douge@crti.fr

CONTACT

contact@crti.fr

Grand Ouest : 02.53.15.69.30

Grand Est : 02.59.29.02.56

Date de mise à jour : 31/10/2025