

# MAINTENANCE ET DÉPANNAGE DE SYSTÈMES DE VISION OMRON FQ2

VISION INDUSTRIELLE

Réf : OMM3

## OBJECTIFS

- Définir un éclairage adapté à l'application.
- Optimiser le poste de vision en fonction de son utilisation.
- Exploiter les outils de programmation avec Insight Explorer.
- Réaliser la maintenance du système de vision.

Nos stagiaires ont noté  
cette formation

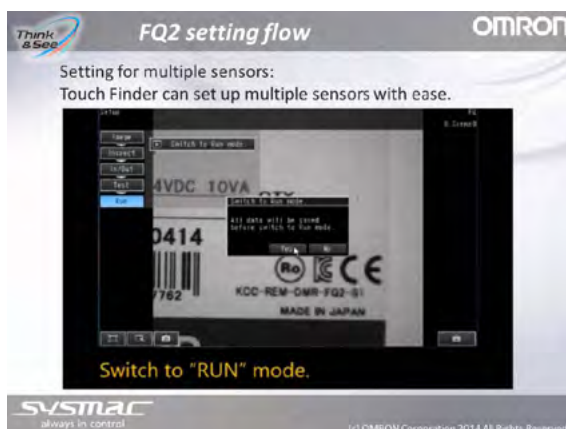
9/10



Taux actualisé annuellement

## CONTENU DE LA FORMATION

- Étude de l'influence de l'environnement sur les réglages du système de vision.
- Présentation du matériel FQ2 :
  - Utilisation du logiciel TouchFinder
  - Connexion et câblage
- Acquisition d'image et réglage de l'image.
- Outils de vision sur programme client :
  - Recherche de forme
  - Recherche de bords
  - Différenciation de couleurs
  - Code 1D et 2D
- Fenêtre de calcul.
- Entrées-Sorties.
- Diagnostics des erreurs de jugement caméra.
- Paramètres système du capteur.
- Méthodologie de dépannage.



## MOYENS PÉDAGOGIQUES

- Démonstrations et exercices pratiques sur une scène caméra OMRON FQ2 et différents types d'éclairages.
- Exercices de simulation et d'application, étude de programmes.
- Supports de cours et documents techniques remis en formation.

## PRÉREQUIS

- Aucun

## MODALITÉS DE SUIVI

- Feuille d'émargement.
- Certificat de réalisation.

## MODALITÉS D'ÉVALUATION

- Évaluation formative en début et en fin de formation.

## PUBLIC CONCERNÉ

Opérateur - Technicien -  
Toute personne souhaitant  
développer ses connaissances  
en système de vision industrielle.

## LIEU DE FORMATION

INTER : Le Mans

INTRA : Dans votre entreprise,  
possibilité d'utiliser notre  
système de vision.

## DURÉE

INTER : 3 jours - 21 heures

INTRA : Nous consulter

## RÉPARTITION

20% théorie - 80% pratique

## DÉLAIS D'ACCÈS

INTER : selon planning annuel

INTRA : Nous consulter

## TARIFS

INTER : 2030 € HT

INTRA : Nous consulter

Financements possibles

## ACCESSIBILITÉ

Les personnes en situation de  
handicap souhaitant suivre cette  
formation sont invitées à contacter  
notre référent Handicap, Christophe  
DOUGÉ afin d'étudier ensemble les  
possibilités d'accès au 02.41.51.19.39  
ou par mail : c.douge@crti.fr

## CONTACT

contact@crti.fr

Grand Ouest : 02.53.15.69.30

Grand Est : 02.59.29.02.56

Date de mise à jour : 31/10/2025