

MAINTENANCE ÉLECTRIQUE D'UN ROBOT KUKA KRC2

ROBOTIQUE

Réf : KUM2

OBJECTIFS

- Maintenir le cycle programmé du robot opérationnel et minimiser les temps d'arrêt de production en appliquant :
 - La maintenance préventive
 - La maintenance curative suite à un problème dans le cycle programmé ou une panne matérielle.
- Réaliser une sauvegarde complète et un rechargement.

Nos stagiaires ont noté
cette formation

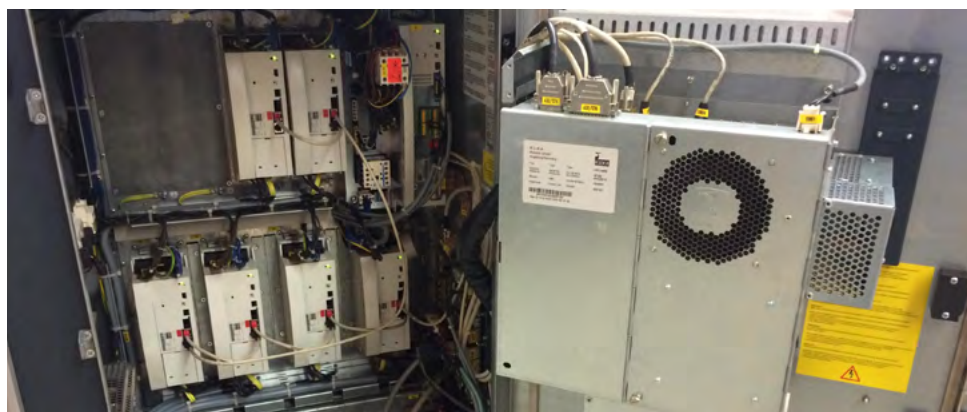
9/10



Taux actualisé annuellement

CONTENU DE LA FORMATION

- Sécurité de l'îlot robotisé.
- Description de la baie de commande :
 - Étude des schémas électriques
 - Présentation du KCP
 - Application Robot Control
- Outils de diagnostic : écran de maintenance, fonction oscilloscope.
- Les sauvegardes et les restaurations.
- Paramétrage et visualisation des entrées/sorties.
- Le bras robot :
 - Calibration, faisceaux électriques
 - Remplacement des cartes RDC et remplacement d'un moteur
- Procédures de démontage et remontage d'éléments détectés défectueux :
 - PC de commande et bloc d'alimentation (KPS 600 et 27)
 - Disque dur et Servomoteur KSD
 - Ventilateur PC et externe
- Maintenance préventive.



MOYENS PÉDAGOGIQUES

- Démonstrations et exercices pratiques sur robot KUKA KR16 équipé de la baie de commande KRC2.
- Supports de cours et documents techniques remis en formation.

PRÉREQUIS

- Aucun

MODALITÉS DE SUIVI

- Feuille d'émargement
- Certificat de réalisation

MODALITÉS D'ÉVALUATION

- Évaluation formative en début et en fin de formation.

PUBLIC CONCERNÉ

Régleur - Technicien -
Assistant technique -
Expert robot

LIEU DE FORMATION

INTER : Le Mans
INTRA : Dans votre entreprise,
possibilité d'utiliser notre robot.

DURÉE

INTER : 5 jours - 35 heures
INTRA : Nous consulter

RÉPARTITION

40% théorie - 60% pratique

DÉLAIS D'ACCÈS

INTER : selon planning annuel
INTRA : Nous consulter

TARIFS

INTER : 2370 € HT
INTRA : Nous consulter
Financements possibles

ACCESSIBILITÉ

Les personnes en situation de handicap souhaitant suivre cette formation sont invitées à contacter notre référent Handicap, Christophe DOUGÉ afin d'étudier ensemble les possibilités d'accès au 02.41.51.19.39 ou par mail : c.douge@crti.fr

CONTACT

contact@crti.fr
Grand Ouest : 02.53.15.69.30
Grand Est : 02.59.29.02.56

Date de mise à jour : 31/10/2025