

# PRISE EN MAIN DU LOGICIEL DE SIMULATION ROBOGUIDE

ROBOTIQUE

Réf : FAPM

## OBJECTIFS

- Maîtriser le mode hors ligne / en ligne pour modifier un programme.
- Utiliser les fonctionnalités de ROBOGUIDE.
- Implanter une cellule robotisée simple.
- Programmer et tester des trajectoires sur le logiciel.

Nos stagiaires ont noté  
cette formation

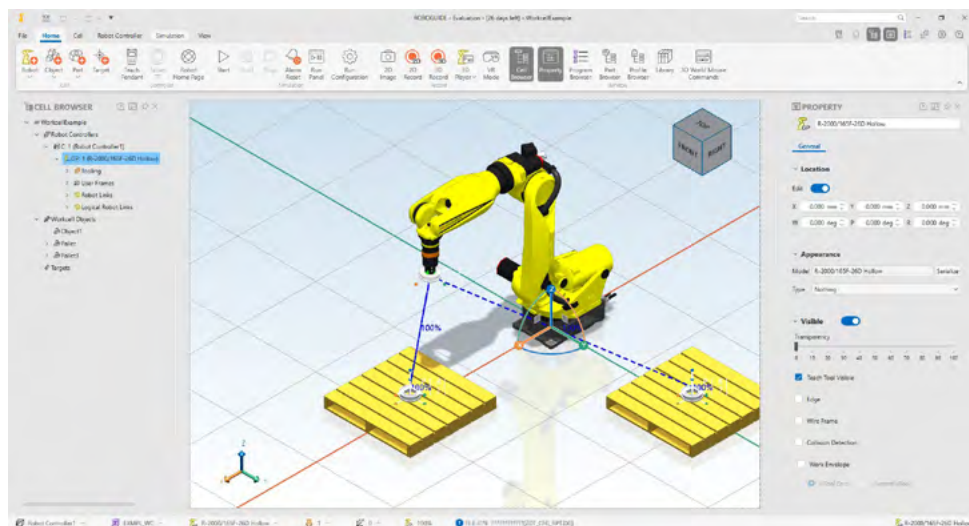
**9/10** ★

Taux actualisé annuellement

FANUC  
ROBOTICS

## CONTENU DE LA FORMATION

- Les consignes de sécurité.
- Présentation du logiciel Roboguide : organisation des fenêtres.
- Synthèse des touches de raccourcis Roboguide.
- Navigation dans la vue 3D : outils de déplacement du robot avec contrôle des trajectoires et positions dans sa zone d'évolution.
- Création d'une cellule : contrôle collision, élément obstacle.
- Définir un outil, mettre en place une pièce.
- Les fonctions de programmation : utilisation de l'émulation du Teach Pendant.
- Les fonctions de simulation : mise en œuvre d'une application Pick and Place.
- Test de la trajectoire, détermination des temps de cycle.
- Transfert de fichiers vers le robot FANUC.



## MOYENS PÉDAGOGIQUES

- Démonstrations et exercices pratiques sur robot FANUC type LR Mate 200 piloté par une armoire de commande R30IA.
- Micro-ordinateur équipé de Roboguide.
- Supports de cours et documents techniques remis en formation.

## PRÉREQUIS

- TPE souhaité

## MODALITÉS DE SUIVI

- Feuille d'émargement
- Certificat de réalisation

## MODALITÉS D'ÉVALUATION

- Évaluation formative en début et en fin de formation.

## PUBLIC CONCERNÉ

Régleur - Technicien -  
Assistant technique -  
Expert robot

## LIEU DE FORMATION

INTER : Le Mans  
INTRA : Dans votre entreprise,  
possibilité d'utiliser notre robot.

## DURÉE

INTER : 3 jours - 21 heures  
INTRA : Nous consulter

## RÉPARTITION

50% théorie - 50% pratique

## DÉLAIS D'ACCÈS

INTER : selon planning annuel  
INTRA : Nous consulter

## TARIFS

INTER : 1890 € HT  
INTRA : Nous consulter  
Financements possibles

## ACCESSIBILITÉ

Les personnes en situation de handicap souhaitant suivre cette formation sont invitées à contacter notre référent Handicap, Christophe DOUGÉ afin d'étudier ensemble les possibilités d'accès au 02.41.51.19.39 ou par mail : c.douge@crti.fr

## CONTACT

contact@crti.fr  
Grand Ouest : 02.53.15.69.30  
Grand Est : 02.59.29.02.56

Date de mise à jour : 31/10/2025